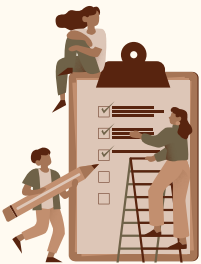




Le CCAS À L'ÉCOUTE DES PARENTS

Un travailleur social pour vous accompagner !

CE QUE VOUS TROUVEREZ LORS DES RENDEZ-VOUS AVEC LE TRAVAILLEUR SOCIAL



UNE ÉVALUATION

de vos droits et
l'éligibilité aux
prestations sociales.



UNE AIDE

pour constituer le dossier
MDPH de votre enfant.



UN SOUTIEN

dans la gestion de votre
budget.



UN APPUI

dans votre insertion
professionnelle.

CONTACT :

✉ assistante.sociale@ville-leguevin.fr

☎ 05 62 13 56 56

OÙ ?

Au sein des différents groupes
scolaires, **peu importe l'école
de secteur.**

QUAND ?

Après la sortie scolaire,
de 16h15 à 18h30

Calendrier :

Madeleine Brès :

13/11/25 - 22/01/26 - 26/03/26

Jean de la Fontaine :

11/12/25 - 12/02/26 - 11/06/26

Gachots :

27/11/25 - 29/01/26 - 09/04/26

Jules Ferry :

08/01/26 - 12/03/26 - 28/05/26

COMMENT ?

Entretien confidentiel de 15min
maximum - **sans réservation.**



plan vigipirate : il faudra
vous munir d'une pièce
d'identité